

STADT  
**Rutesheim**



**IBS**

INGENIEURGESELLSCHAFT

IBS Ingenieurgesellschaft mbH  
Energie- und Versorgungstechnik  
Bietigheim-Bissingen | [www.ibs-ing.com](http://www.ibs-ing.com)

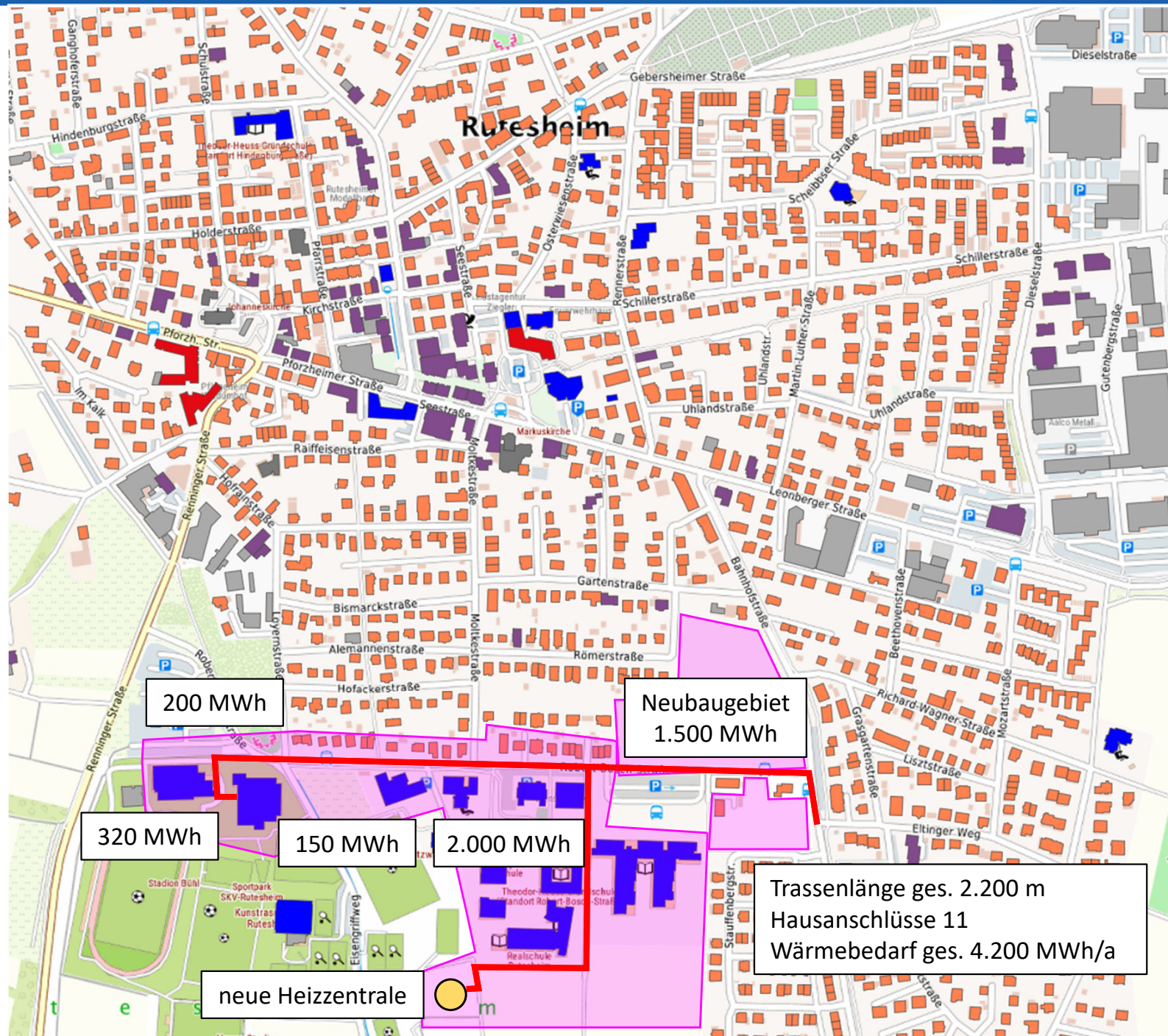
Rutesheim

16.10.2023

# Infoveranstaltung Aufbau Wärmenetz

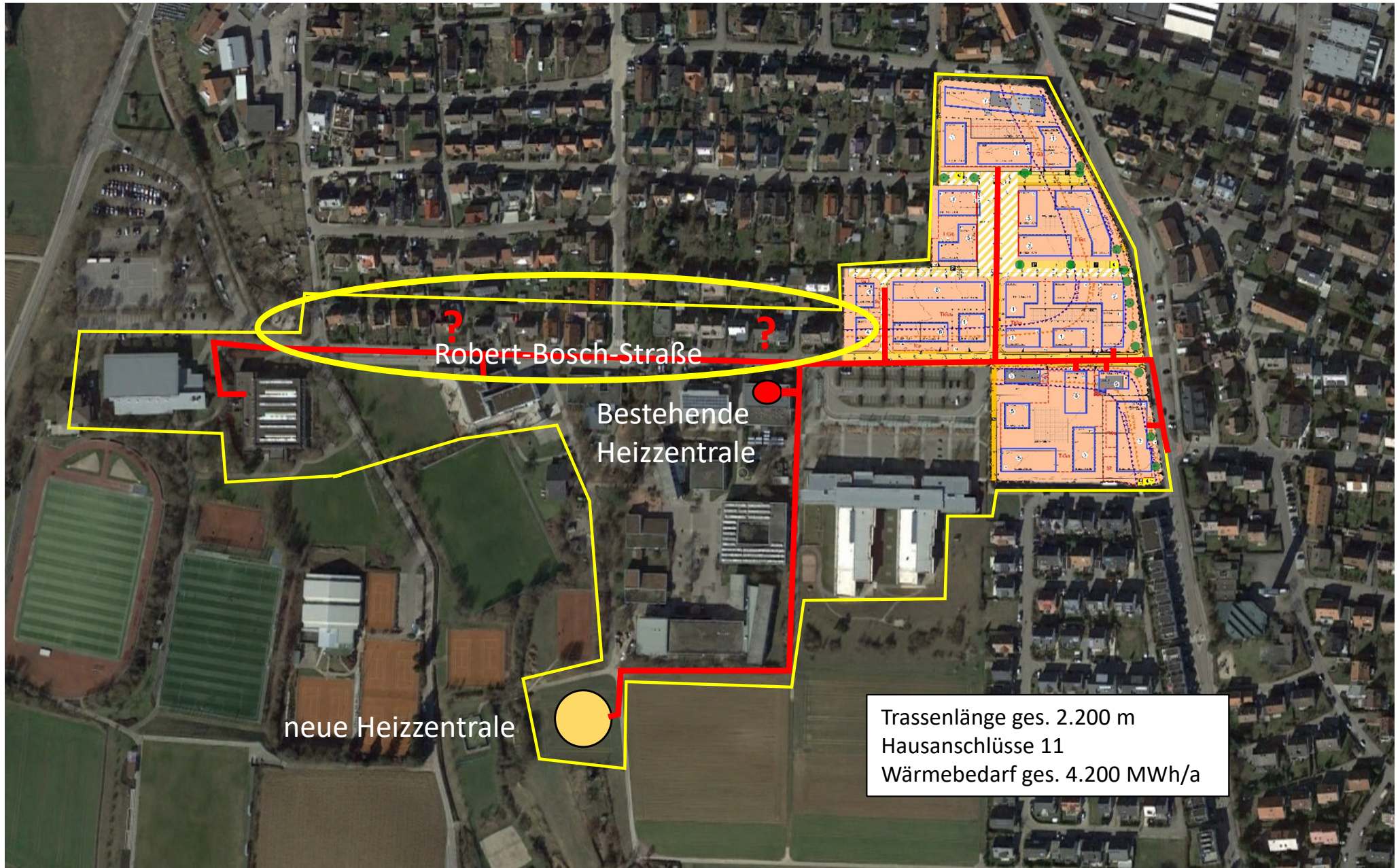


# Rutesheim Wärmeversorgung Süd 1. Bauabschnitt





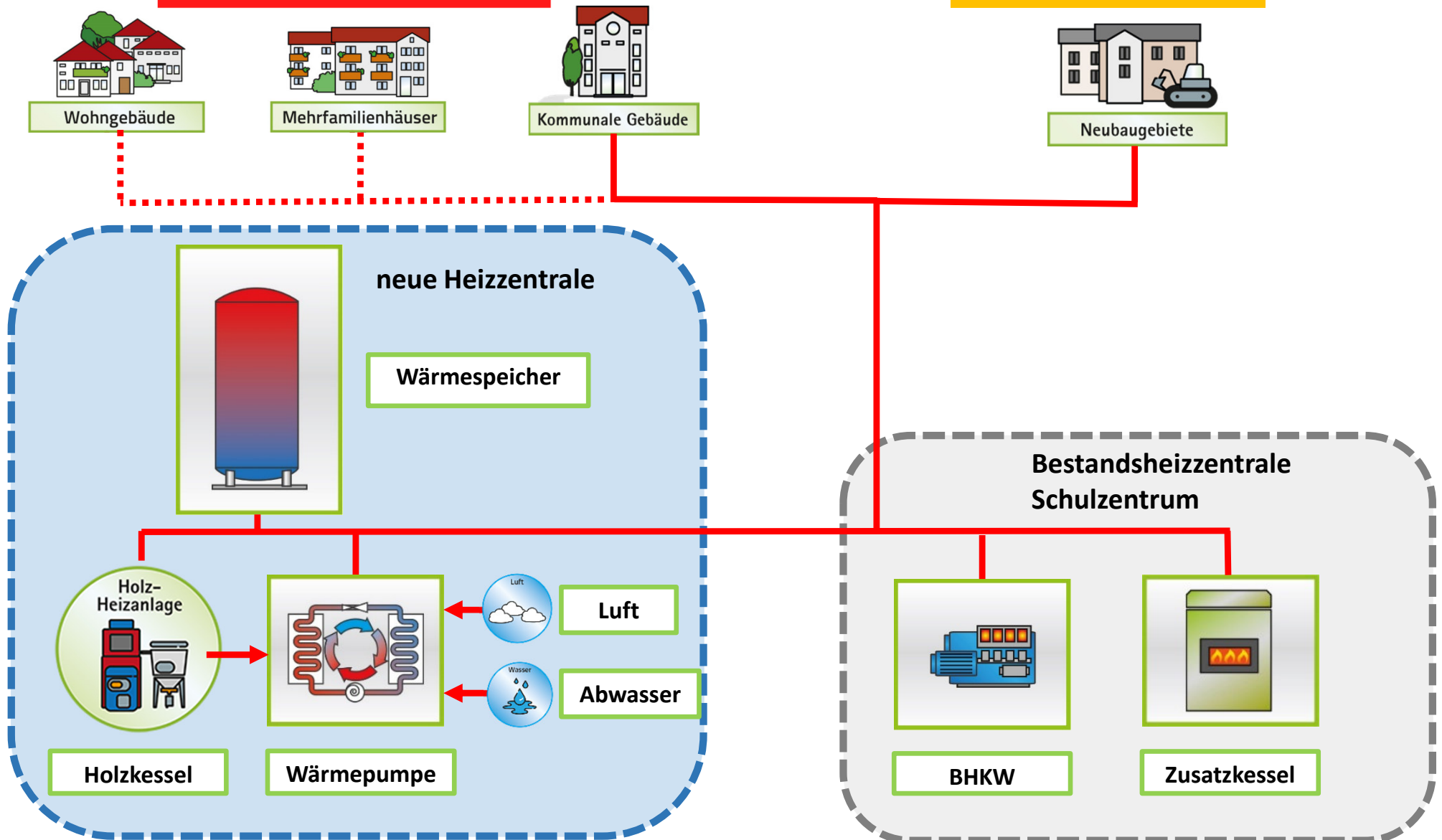
# Rutesheim Wärmeversorgung Süd 1. Bauabschnitt



# Schema Wärmeversorgung 1. Bauabschnitt

Wärmenetz Bestandsgebäude  
75 °C Vorlauf  
50 °C Rücklauf

Wärmenetz Neubauten  
75 °C Vorlauf  
35 °C Rücklauf







**Wärmeerzeugung**

**Wärmespeicherung**

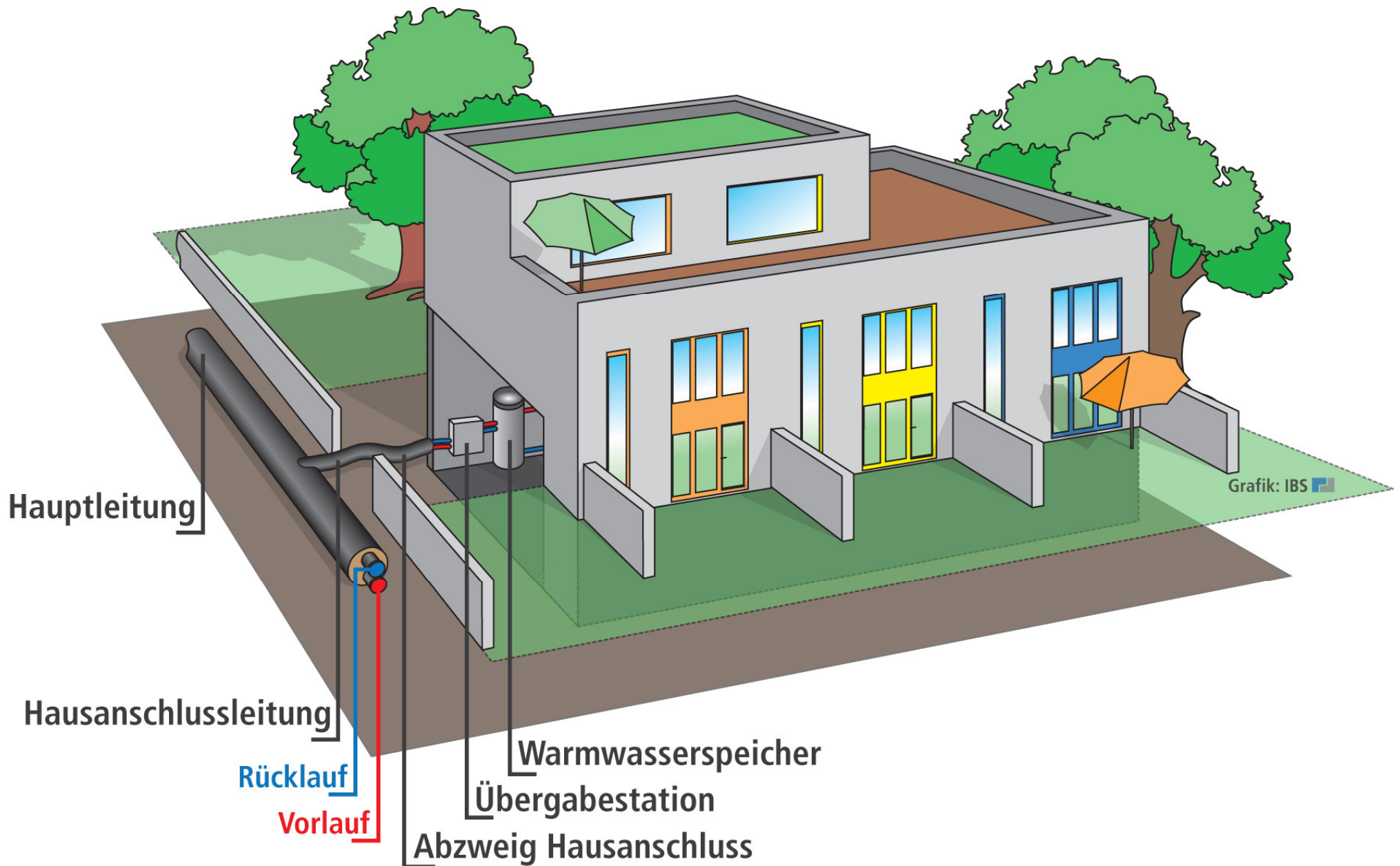


**Wärmeverteilung**



**Wärmeabnahme**







# Beispiel Verlegung Wärmeleitungen





# Beispiel Verlegung der Hausanschlussleitungen





Hauseinführung innen



Hausanschlussleitung mit  
Hauseinführung außen



Übergabestation



Warmwasserspeicher



**entfällt**

Ölkessel

Übergabestation



Warmwasserspeicher



Regler



Wärmemengen-  
zähler



Wärmetauscher



# Details: Schema Übergabestationen

Sekundär-Installation bleibt im Wesentlichen bestehen

Wärmeerzeugung auch im Sommer für Trinkwarmwasser nötig

Übergabestation ersetzt bisherigen Heizkessel

ZULAUF BRAUCHWASSER

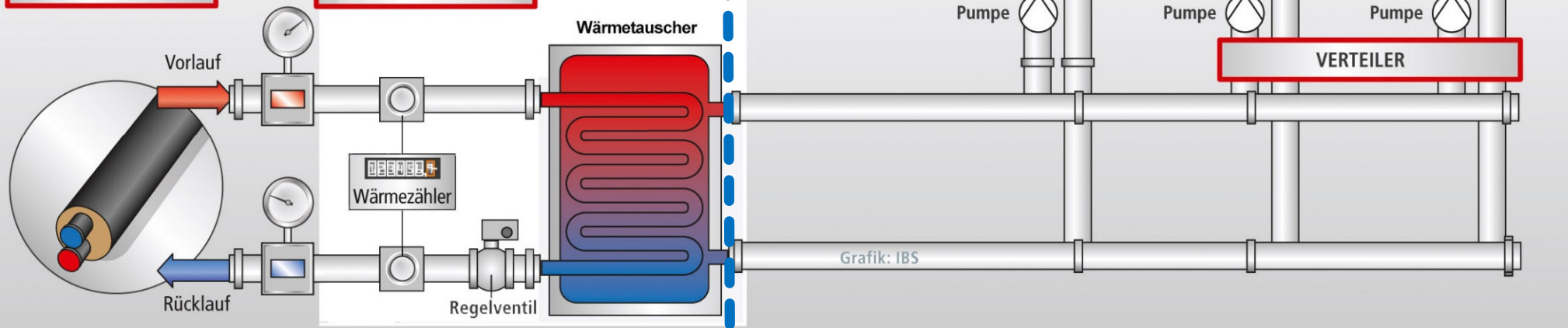
FERNWÄRMELEITUNG

ÜBERGABESTATION

WARMWASSERSPEICHER

HEIZUNG

FUSSBODENHEIZUNG



NETZBETREIBER

WÄRMEKUNDE

Grafik: IBS



**Aktuelles EWärmeG BW:** bei Heizungstausch werden 15 % erneuerbarer Wärme gefordert

**Ausblick:** zukünftige Vorgabe von 65 % erneuerbarer Wärmeerzeugung beim Heizungstausch



**Pelletheizung**



**Solaranlage**



**Wärmepumpe**

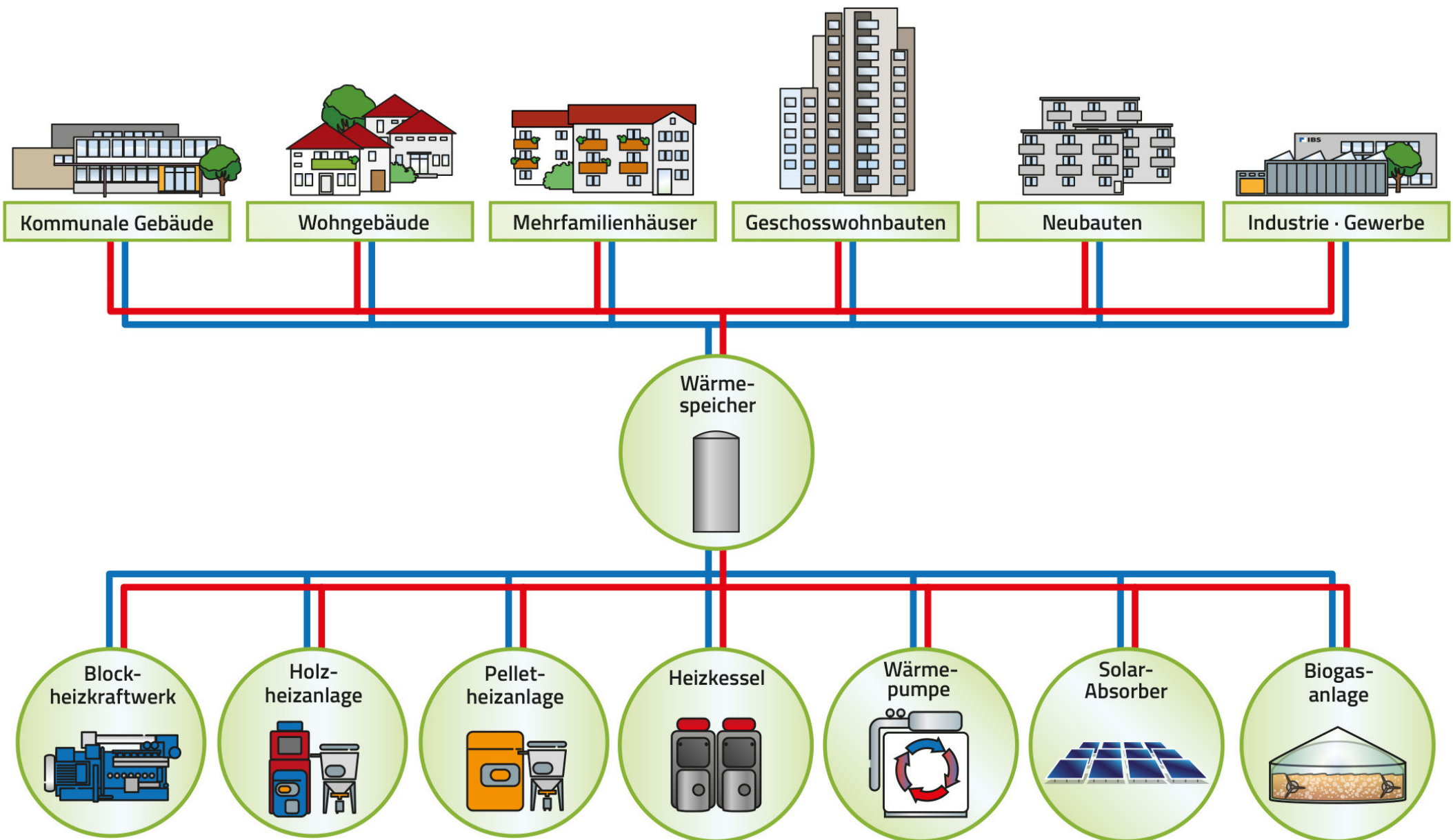


**Nahwärme**



- mehrere Standbeine bei der Energieerzeugung
- Versorgung über Jahrzehnte
- Nahwärme erfüllt die gesetzlichen Anforderungen
- gedämpfte Preisänderung
- Wegfall des Heizungskessels und des Öltanks
- Rücklagenbildung für Heizungserneuerung entfällt







## Vorläufiger Zeitplan

**Planung Energiezentrale/Baubeginn Wärmenetz 2024**

**Bau Energiezentrale und Wärmenetz 2025**

**Inbetriebnahme Energiezentrale/Wärmelieferung 2026**

**Bestandaufnahme Heiztechnik/Energieverbrauch 2024 (1. Halbjahr)**

**Angebot/Abschluss Wärmelieferverträge 2024 (1. Halbjahr)**





Vielen Dank für Ihre Aufmerksamkeit.

 **IBS**

INGENIEURGESELLSCHAFT

IBS Ingenieuresellschaft mbH  
Energie- und Versorgungstechnik  
74321 Bietigheim-Bissingen | [www.ibs-ing.com](http://www.ibs-ing.com)